

2019 年度北海道武蔵女子短期大学附属図書館  
図書館ボランティア募集要項（新規）

○趣旨:北海道武蔵女子短期大学附属図書館では2000年度から図書館ボランティアを導入しています。図書館ボランティアとは、自らの自由意志に基づき、生涯学習の一環として、附属図書館の利用者(学生および地域社会)に対する援助のため、その知識・技能を無償で提供する者のことをいいます。

本学の図書館では「図書館を楽しむ」ということを大切に、図書館を舞台に自らが考え、演じながら情報を発信する楽しい図書館活動を目指しています。

○活動内容:現在下にあげる8つの日常活動があり、それぞれにリーダーが中心となって活動を行っています。新規にやりたいことも募集しています。また、イベント活動では各部署が協力し合って企画・運営にあたります。

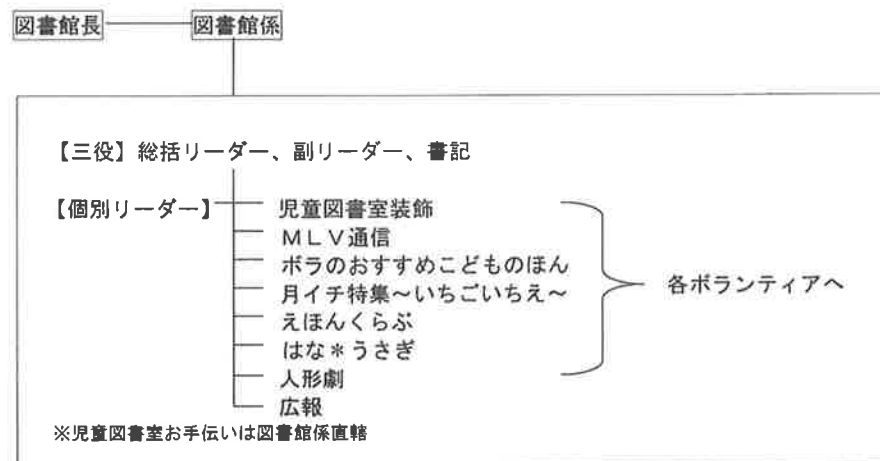
<日常活動>

1. 児童図書室装飾～年4回。児童図書室を利用する子どもたちが図書館に親しみを感じることができるように児童図書室を飾り付けます。
2. MLV通信～月1回発行。図書館やボランティアに関する記事の他、本の紹介など様々な内容の情報を発信します。
3. ポラのおすすめこどものほん～月1回。テーマを決めて絵本を展示し、ポップに おすすめ文を書いて紹介します。児童図書室付近に展示します。
4. 月イチ特集～いちごいちえ～月1回。テーマを決めて本を展示し、ポップに おすすめ文を書いて紹介します。カウンター前に展示します。
5. えほんくらぶ～布を使って子どもが楽しめる絵本やおもちゃを制作するほか、おはなし会などで利用するパペット人形などを作ります。また児童図書室で利用しているおもちゃの除菌や修理をします。
6. 児童図書室お手伝い～毎週金曜①13:00～14:30②14:40～16:10③16:20～17:00の時間帯で子どもに絵本を読んであげたり、返却本を棚に戻したりします。
7. はな\*うさぎ～イベントに合わせて年3回おはなし会を行います。絵本の読み聞かせや紙芝居、手遊び、パネルシアターなどの演目があります。
8. ライラック人形劇～イベントに合わせて年2回人形劇を行います。オリジナルの脚本を書いて演じます。

<イベント活動>

1. 武蔵としょかんまつり～年1回。6月下旬の日曜日に開催。2019年度は第19回目を6月23日(日)に開催します。ボランティアの中から実行委員を募り、図書館との共同企画・運営を行います。古本ばくりっこや人形劇、おはなし会、クイズラリーなど様々な企画を立て、地域の人達と交流をはかります。
2. 武蔵祭(大学祭)～年1回。おはなし会やゲーム、工作会などを行います。
3. クリスマス会～主に児童図書室の利用者を対象に行います。
4. 図書館見学～年1回開催。大学図書館や公共図書館など、日頃なかなか行くことのできない図書館を見学します。
5. 新琴似図書館との連携～年1回(2010年度より)。新琴似図書館でおはなし会と工作会を行います。
6. 北区民センター図書室おはなし会～年5回(2015年度より)。一般のボランティアサークル主催のおはなし会に参加し、手あそびや絵本の読み聞かせを行います。

○体制:



○活動場所:5号館2階クラブ室14

○登録方法:以下の過程を経て登録されます。年間を通じて一生懸命やってくれる人を希望します。

申込受付:2019年4月8日(月)～2019年4月22日(月)

申込方法:図書館ボランティア申込書に記入の上、上記受付期間内に図書館カウンターまで持参して下さい。

申込用紙:3号館2階渡り廊下前掲示板、図書館1階通路掲示板および説明会で配布。

申込先:図書館カウンターへ持参。

研修会:申込をされた方には、研修を受けていただきます。

研修日:2019年4月23日(火)16:30～18:00

集合場所:図書館1階多目的室

登録:研修会終了後、登録証の発行をもって登録されます。

定例会:図書館スタッフと図書館ボランティアとの相互理解・情報共有の場です。

研修を経て図書館ボランティアに登録された方は参加してください。

年2回開催を予定しています。

定例会日程:第1回 2019年5月14日(火)16:30～17:30

第2回 2019年11月上旬(予定)

○報酬等:報酬はありませんが、図書館見学の際には交通費が支給されます。